



## ZAM 5090 Flow Measuring Unit according to Moore

- ▶ Flow measuring unit according to Moore for determination of the horizontal drainability of a pavement surface for checking the macro texture (roughness)
- ▶ The ideal addition to our SRT 5800 Portable Skid Resistance Tester
- ▶ Easy to handle
- ▶ Reliable results

## ZAM 5090 Ausflussmesser nach Moore

- ▶ Ausflussmesser nach Moore zur Bestimmung der horizontalen Entwässerung von Fahrbahnoberflächen zur Beurteilung von deren Makrotextur (Rauheit)
- ▶ Die ideale Ergänzung zum SRT 5800 Pendelgerät
- ▶ Einfache Handhabung
- ▶ Zuverlässige Ergebnisse

**Алматы** (7273)495-231  
**Ангарск** (3955)60-70-56  
**Архангельск** (8182)63-90-72  
**Астрахань** (8512)99-46-04  
**Барнаул** (3852)73-04-60  
**Белгород** (4722)40-23-64  
**Благовещенск** (4162)22-76-07  
**Брянск** (4832)59-03-52  
**Владивосток** (423)249-28-31  
**Владикавказ** (8672)28-90-48  
**Владимир** (4922)49-43-18  
**Волгоград** (844)278-03-48  
**Вологда** (8172)26-41-59  
**Воронеж** (473)204-51-73  
**Екатеринбург** (343)384-55-89

**Иваново** (4932)77-34-06  
**Ижевск** (3412)26-03-58  
**Иркутск** (395)279-98-46  
**Казань** (843)206-01-48  
**Калининград** (4012)72-03-81  
**Калуга** (4842)92-23-67  
**Кемерово** (3842)65-04-62  
**Киров** (8332)68-02-04  
**Коломна** (4966)23-41-49  
**Кострома** (4942)77-07-48  
**Краснодар** (861)203-40-90  
**Красноярск** (391)204-63-61  
**Курск** (4712)77-13-04  
**Курган** (3522)50-90-47  
**Липецк** (4742)52-20-81

Россия +7(495)268-04-70

**Магнитогорск** (3519)55-03-13  
**Москва** (495)268-04-70  
**Мурманск** (8152)59-64-93  
**Набережные Челны** (8552)20-53-41  
**Нижний Новгород** (831)429-08-12  
**Новокузнецк** (3843)20-46-81  
**Новосибирск** (383)227-86-73  
**Омск** (3812)21-46-40  
**Орел** (4862)44-53-42  
**Оренбург** (3532)37-68-04  
**Пенза** (8412)22-31-16  
**Петрозаводск** (8142)55-98-37  
**Псков** (8112)59-10-37  
**Пермь** (342)205-81-47

Казахстан +7(7172)727-132

**Ростов-на-Дону** (863)308-18-15  
**Рязань** (4912)46-61-64  
**Самара** (846)206-03-16  
**Санкт-Петербург** (812)309-46-40  
**Саратов** (845)249-38-78  
**Севастополь** (8692)22-31-93  
**Саранск** (8342)22-96-24  
**Симферополь** (3652)67-13-56  
**Смоленск** (4812)29-41-54  
**Сочи** (862)225-72-31  
**Ставрополь** (8652)20-65-13  
**Сургут** (3462)77-98-35  
**Сыктывкар** (8212)25-95-17  
**Тамбов** (4752)50-40-97  
**Тверь** (4822)63-31-35

Киргизия +996(312)96-26-47

**Тольятти** (8482)63-91-07  
**Томск** (3822)98-41-53  
**Тула** (4872)33-79-87  
**Тюмень** (3452)66-21-18  
**Ульяновск** (8422)24-23-59  
**Улан-Удэ** (3012)59-97-51  
**Уфа** (347)229-48-12  
**Хабаровск** (4212)92-98-04  
**Чебоксары** (8352)28-53-07  
**Челябинск** (351)202-03-61  
**Череповец** (8202)49-02-64  
**Чита** (3022)38-34-83  
**Якутск** (4112)23-90-97  
**Ярославль** (4852)69-52-93

## Application areas

- For road construction companies, road authorities, road laboratories, manufacturers of road marking materials, contractors and expert witness
- For the assesment of the macro texture of all smooth, non porous pavement surfaces with an intermediate profile depth below 400 µm (15.75 mil)
- Field and laboratory use

## Features

- Convenient storage box with separate partitions for spare parts

## Standard delivery

- 1 flow measuring unit according to Moore
- 1 instruction manual
- 1 storage box

## Options

- SRT 5800 Portable Skid Resistance Tester
- ACC152 glass plate

## Handling

- Prepare the flow measuring unit according to the standard.
- Select representative sample on the most trafficked area.
- Before testing begins, immerse the lower part of the flow measuring unit completely in water to wet the rubber ring.
- Afterwards place the flow measuring unit vertically on the test surface.
- Fill the flow measuring unit with potable water.
- Start the stop watch when the water passes the red top mark.
- Stop the stop watch as prescribed in the standard and define the measuring results.
- Raise the flow measuring unit from the surface immediately after the test and place it so that the guide ring is not compressed and can regain its initial form.
- In the meantime, a test can be carried out with a second flow measuring unit at the next test point. The test thereafter can be made with the first instrument.

Sample test report

Test report									
texture measurement					orderer:				
Outflowmeter No. last calibration					test section				
Date, time					test panel				
Weather conditions					downgrade, slope				
Air temperature					Lon. git. %				
wet surface Temperature					Cross%				
Remarks					wearing courses				
Testpoint No.					structure				
readings					time laydown				
Operator:					secretary:				
					leader test group:				

Beispiel Prüfrapport

## Anwendungsgebiete

- Für Strassenbauunternehmen, Strassenbehörden, Strassenlabors, Hersteller von Strassenmarkierungsmaterialien, Applikateure und Gutachter
- Zur Beurteilung der Makrotextur bei sämtlichen glatten, nicht-porösen Fahrbahnoberflächen mit einer mittleren Profiltiefe unter 400 µm
- Für Prüfungen im Labor oder direkt vor Ort

## Besonderheiten

- Praktische Aufbewahrungsbox mit separaten Fächern für Ersatzteile

## Standardlieferung

- 1 Ausflussmesser nach Moore
- 1 Bedienungsanleitung
- 1 Aufbewahrungsbox

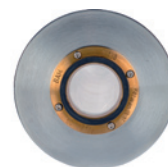
## Optionen

- SRT 5800 Pendelgerät
- ACC152 Glasplatte

## Handhabung

- Den Ausflussmesser nach Norm für die Prüfung vorbereiten.
- Repräsentative Prüfabschnitte und Prüfpunkte an den meist befahrenen Flächen bestimmen.
- Vor der Messung den Geräteunterteil ganz ins Wasser tauchen, um den Gummiring zu befeuchten.
- Anschliessend das Gerät sorgfältig und senkrecht zur Prüf-fläche aufsetzen.
- Nach dem Aufsetzen auf die Fahrbahnoberfläche wird der Ausflussmesser mit sauberem Trinkwasser gefüllt.
- Die Stoppuhr einschalten, wenn der Wasserspiegel die obere rote Marke passiert.
- Die Zeit gemäss Norm stoppen und die Messergebnisse bestimmen.
- Unmittelbar nach der Prüfung den Ausflussmesser anheben und in eine Lage bringen, bei der sich der Führungsring in einem unbelasteten Zustand befindet und seine ursprüngliche Form zurückerlangen kann.
- In der Zwischenzeit kann am nächsten Prüfpunkt eine Prüfung mit einem zweiten Ausflussmesser durchgeführt werden. Die darauf folgende Prüfung darf wieder mit dem ersten Ausfluss-messer durchgeführt werden.

BAM certified base ring



BAM zertifizierter Fussring

## Technical specification

## Technische Daten

Production tolerance	± 10 g (± 0.35 oz)			Fertigungstoleranz
Material	acrylic glass / Acrylglas			Werkstoff
Cylinder	brass / Messing			Zylinder
Carrier / weighting ring	rubber / Gummi			Beschwerungs-/Tragerring
Guide ring and seal				Führungsring und Dichtung
Dimensions (LxWxH) / Weight				Dimensionen (LxBxH) / Gewicht
Flow measuring unit	∅ 160 mm x 410 mm	(13.8" x 7.1" x 17.7")	3.5 kg (7.7 lbs)	Ausflussmesser
With storage box	500 mm x 250 mm x 250 mm	(19.6" x 9.8" x 9.8")	5.0 kg (11 lbs)	mit Aufbewahrungsbox
Standards	EN 13036-3, SN 640 511-3a			Normen
Warranty	2 years / Jahre			Gewährleistung

Алматы (7273)495-231  
 Ангарск (3955)60-70-56  
 Архангельск (8182)63-90-72  
 Астрахань (8512)99-46-04  
 Барнаул (3852)73-04-60  
 Белгород (4722)40-23-64  
 Благовещенск (4162)22-76-07  
 Брянск (4832)59-03-52  
 Владивосток (423)249-28-31  
 Владикавказ (8672)28-90-48  
 Владимир (4922)49-43-18  
 Волгоград (844)278-03-48  
 Вологда (8172)26-41-59  
 Воронеж (473)204-51-73  
 Екатеринбург (343)384-55-89

Иваново (4932)77-34-06  
 Ижевск (3412)26-03-58  
 Иркутск (395)279-98-46  
 Казань (843)206-01-48  
 Калининград (4012)72-03-81  
 Калуга (4842)92-23-67  
 Кемерово (3842)65-04-62  
 Киров (8332)68-02-04  
 Коломна (4966)23-41-49  
 Кострома (4942)77-07-48  
 Краснодар (861)203-40-90  
 Красноярск (391)204-63-61  
 Курск (4712)77-13-04  
 Курган (3522)50-90-47  
 Липецк (4742)52-20-81

Россия +7(495)268-04-70

Магнитогорск (3519)55-03-13  
 Москва (495)268-04-70  
 Мурманск (8152)59-64-93  
 Набережные Челны (8552)20-53-41  
 Нижний Новгород (831)429-08-12  
 Новокузнецк (3843)20-46-81  
 Ноябрьск (3496)41-32-12  
 Новосибирск (383)227-86-73  
 Омск (3812)21-46-40  
 Орел (4862)44-53-42  
 Оренбург (3532)37-68-04  
 Пенза (8412)22-31-16  
 Петрозаводск (8142)55-98-37  
 Псков (8112)59-10-37  
 Пермь (342)205-81-47

Казахстан +7(7172)727-152

Ростов-на-Дону (863)308-18-15  
 Рязань (4912)46-61-64  
 Самара (846)206-03-16  
 Санкт-Петербург (812)309-46-40  
 Саратов (845)249-38-78  
 Севастополь (8692)22-31-93  
 Саранск (8342)22-96-24  
 Симферополь (3652)67-13-56  
 Смоленск (4812)29-41-54  
 Сочи (862)225-72-31  
 Ставрополь (8652)20-65-13  
 Сургут (3462)77-98-35  
 Сыктывкар (8212)25-95-17  
 Тамбов (4752)50-40-97  
 Тверь (4822)63-31-35

Киргизия +996(312)96-26-47

Тольятти (8482)63-91-07  
 Томск (3822)98-41-53  
 Тула (4872)33-79-87  
 Тюмень (3452)66-21-18  
 Ульяновск (8422)24-23-59  
 Улан-Удэ (3012)59-97-51  
 Уфа (347)229-48-12  
 Хабаровск (4212)92-98-04  
 Чебоксары (8352)28-53-07  
 Челябинск (351)202-03-61  
 Череповец (8202)49-02-64  
 Чита (3022)38-34-83  
 Якутск (4112)23-90-97  
 Ярославль (4852)69-52-93