

Программное обеспечение для Software for ZRM 6013+, 6014, 6013+, 6014, 6020, 6030+ и 6060 ZDR 6020, ZRP 6030+, ZRS 6060

- ❑ Бесплатное универсальное картографическое программное обеспечение и программное обеспечение анализа данных для динамического ретрорефлектометра (R_L) ZDR 6020, ретрорефлектометров (R_L/Qd) ZRM 6013+ и ZRM 6014, а также ZRP 6030+ и ZRS 6060.
- ❑ Простота измерения и удобство анализа результатов измерения дорожной разметки, знаков и защитной одежды.
- ❑ Измерения, содержащие GPS координаты, могут быть отображены на карте различными цветами с помощью регулируемых профилей, а также в качестве альтернативы экспортированы в Google Earth™.
- ❑ Создание отчетов об измерениях в форматах PDF и XLS.
- ❑ Навигация на русском языке.
- ❑ Free versatile mapping and data analysis software for the models ZDR 6020 Dynamic Retroreflector R_L, ZRM 6013+ Retroreflector R_L/Qd, ZRM 6014 Retroreflector R_L/Qd, ZRP 6030+ Retroreflector and ZRS 6060 Retroreflector.
- ❑ Makes your administration and analysis of road markings, road studs, traffic signs and/or safety garments measurements simple and easy.
- ❑ Measurements containing GPS coordinates can be displayed on a map in different colours using adjustable profiles as well as alternatively exported to Google Earth™.
- ❑ Generating of measuring reports as PDF or XLS files.
- ❑ Russian menu-navigation.

Алматы (7273)495-231
 Ангарск (3955)60-70-56
 Архангельск (8182)63-90-72
 Астрахань (8512)99-46-04
 Барнаул (3852)73-04-60
 Белгород (4722)40-23-64
 Благовещенск (4162)22-76-07
 Брянск (4832)59-03-52
 Владивосток (423)249-28-31
 Владикавказ (8672)28-90-48
 Владимир (4922)49-43-18
 Волгоград (844)278-03-48
 Вологда (8172)26-41-59
 Воронеж (473)204-51-73
 Екатеринбург (343)384-55-89

Иваново (4932)77-34-06
 Ижевск (3412)26-03-58
 Иркутск (395)279-98-46
 Казань (843)206-01-48
 Калининград (4012)72-03-81
 Калуга (4842)92-23-67
 Кемерово (3842)65-04-62
 Киров (8332)68-02-04
 Коломна (4966)23-41-49
 Кострома (4942)77-07-48
 Краснодар (861)203-40-90
 Красноярск (391)204-63-61
 Курск (4712)77-13-04
 Курган (3522)50-90-47
 Липецк (4742)52-20-81

Россия +7(495)268-04-70

Магнитогорск (3519)55-03-13
 Москва (495)268-04-70
 Мурманск (8152)59-64-93
 Набережные Челны (8552)20-53-41
 Нижний Новгород (831)429-08-12
 Новокузнецк (3843)20-46-81
 Ноябрьск (3496)41-32-12
 Новосибирск (383)227-86-73
 Омск (3812)21-46-40
 Орел (4862)44-53-42
 Оренбург (3532)37-68-04
 Пенза (8412)22-31-16
 Петрозаводск (8142)55-98-37
 Псков (8112)59-10-37
 Пермь (342)205-81-47

Казахстан +7(7172)727-132

Ростов-на-Дону (863)308-18-15
 Рязань (4912)46-61-64
 Самара (846)206-03-16
 Санкт-Петербург (812)309-46-40
 Саратов (845)249-38-78
 Севастополь (8692)22-31-93
 Симферополь (3652)67-13-56
 Смоленск (4812)29-41-54
 Сочи (862)225-72-31
 Ставрополь (8652)20-65-13
 Сургут (3462)77-98-35
 Сыктывкар (8212)25-95-17
 Тамбов (4822)50-40-97
 Тверь (4822)63-31-35

Киргизия +996(312)96-26-47

Тольятти (8482)63-91-07
 Томск (3822)98-41-53
 Тула (4872)33-79-87
 Тюмень (3452)66-21-18
 Ульяновск (8422)24-23-58
 Улан-Удэ (3012)59-97-51
 Уфа (347)229-48-12
 Хабаровск (4212)92-98-04
 Чебоксары (8352)28-53-07
 Челябинск (351)202-03-61
 Череповец (8202)49-02-64
 Чита (3022)38-34-83
 Якутск (4112)23-90-97
 Ярославль (4852)69-52-93

Особенности

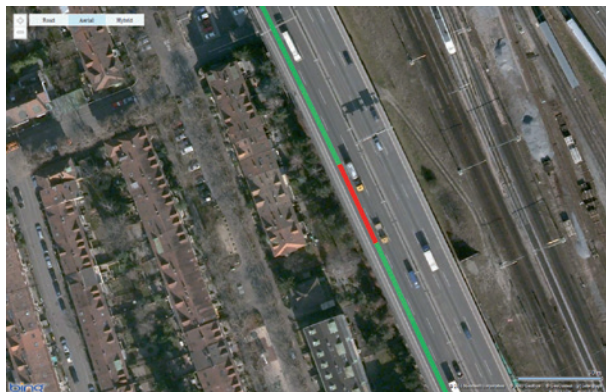
- Отображение дополнительной информации по измерениям (фото, условия окружающей среды, координаты и т.д.)
- Для измерений на ZRM 6013+ и ZRM 6014 вы сможете легко добавить с компьютера дополнительную информацию, такую как место, используемый маркировочный материал и т.д., для ZRP 6030+ это может быть информация о дорожных световозвращателях, для ZRS 6060 - информация о дорожных знаках и/или защитной одежде; ввод данных для ZDR 6020 уже выполнен с помощью программного обеспечения RetroGrabber.
- Отчет об измерениях может быть в формате PDF или XLS.
- Карта может быть сохранена в качестве изображения для использования во внутренних отчетах.
- Результаты могут быть отображены в Google Earth™.
- Многоязычное меню, дополнительные языки по запросу
- Программное обеспечение MappingTools может хранить бесконечное количество измерений.

Стандартная поставка

- Программное обеспечение MappingTools бесплатно поставляется с динамическим ретрорефлектометром R_L ZDR 6020, ретрорефлектометрами RL/Qd ZRM 6013+ и 6014, а также с ретрорефлектометрами ZRP 6030+ и ZRS 6060.

Технические характеристики

Для использования с	ZDR 6020, ZRM 6013+, ZRM 6014, ZRP 6030+ и ZRS 6060	Can be used with
Операционная система	Windows® 10, Windows® 8, Windows® 7, Windows Vista®, Windows® XP SP2	Operating system
Системные требования (RAM)	мин. 512 Мб / min. 512 MB 1 Гб рекомендуется / 1 GB recommended	System requirement memory (RAM)
Системные требования место на жестком диске	мин. 20 Мб / min. 20 MB плюс место для результатов измерений / plus space for measurements	System requirement hard disc space
Стандарты	MUTCD	Standards



Результаты измерений, сделанных ZDR 6020 /
Measuring data taken with a ZDR 6020

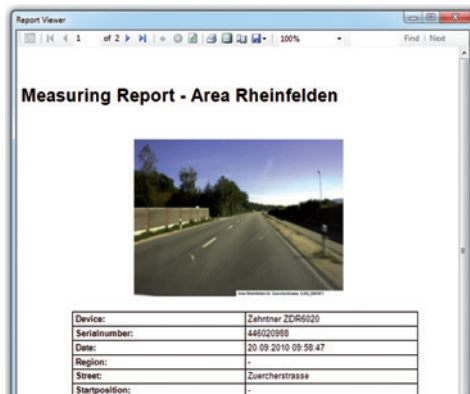
Features

- Recorded information on the measurements (like pictures, ambient condition, position indication etc.) are displayed.
- With the ZRM 6013+ and ZRM 6014 measurements you are able to insert easily additional information such as position, used marking material etc with your PC, with ZRP 6030+ it is information about the road studs and with ZRS 6060 about the traffic signs and/or safety garments; the input with ZDR 6020 measurements is already made with the RetroGrabber software
- The measuring report can be in PDF- or XLS-format
- The map can be saved as a picture for using in inhouse reports
- Results can be displayed on Google Earth™
- Multi-language menu-guidance, further languages can be included on request
- The MappingTools software is able to store an unlimited number of measurements

Standard delivery

- MappingTools is included in the delivery of ZDR 6020 Dynamic Retroreflector R_L, ZRM 6013+ and ZRM 6014 Retroreflector R_L/Qd, ZRP 6030+ Retroreflector and ZRS 6060 Retroreflector, free of charge

Technical specification



Изображение и результат измерения, сделанного ZDR 6020 /
Picture and mesuring data taken with a ZDR 6020

Алматы (7273)495-231
Ангарск (3955)60-70-56
Архангельск (8182)63-90-72
Астрахань (8512)99-46-04
Барнаул (3852)73-04-60
Белгород (4722)40-23-64
Благовещенск (4162)22-76-07
Брянск (4832)59-03-52
Владивосток (423)249-28-31
Владикавказ (8672)28-90-48
Владимир (4922)49-43-18
Волгоград (844)278-03-48
Волгодла (8172)26-41-59
Воронеж (473)204-51-73
Екатеринбург (343)384-55-89

Россия +7(495)268-04-70

Иваново (4932)77-34-06
Ижевск (3412)26-03-58
Иркутск (395)279-98-46
Казань (843)206-01-48
Калининград (4012)72-03-81
Калуга (4842)92-23-67
Кемерово (3842)65-04-62
Киров (8332)68-02-04
Коломна (4966)23-41-49
Кострома (4942)77-07-48
Краснодар (861)203-40-90
Красноярск (391)204-63-61
Курск (4712)77-13-04
Курган (3522)50-90-47
Липецк (4742)52-20-81

Магнитогорск (3519)55-03-13
Москва (495)268-04-70
Мурманск (8152)59-64-93
Набережные Челны (8552)20-53-41
Нижний Новгород (831)429-08-12
Новокузнецк (3843)20-46-81
Новыйбурск (3496)41-32-12
Новосибирск (383)227-86-73
Омск (3812)21-46-40
Орел (4862)44-53-42
Оренбург (3532)37-68-04
Пенза (8412)22-31-16
Петрозаводск (8142)55-98-37
Псков (8112)59-10-37
Пермь (342)205-81-47

Казахстан +7(7172)727-132

Ростов-на-Дону (863)308-18-15
Рязань (4912)46-61-64
Самара (846)206-03-16
Санкт-Петербург (812)309-46-40
Саратов (845)249-38-78
Севастополь (8692)22-31-93
Саранск (8342)22-96-24
Симферополь (3652)67-13-56
Смоленск (4812)29-41-54
Сочи (862)225-72-31
Ставрополь (8652)20-65-13
Сургут (3462)77-98-35
Сыктывкар (8212)25-95-17
Тамбов (4752)50-40-97
Тверь (4822)63-31-35

Киргизия +996(312)96-26-47

Тольятти (8482)63-91-07
Томск (3822)98-41-53
Тула (4872)33-79-87
Тюмень (3452)66-21-18
Ульяновск (8422)24-23-59
Улан-Удэ (3012)59-97-51
Уфа (347)229-48-12
Хабаровск (4212)92-98-04
Чебоксары (8352)28-53-07
Челябинск (351)202-03-61
Череповец (8202)49-02-64
Чита (3022)38-34-83
Якутск (4112)23-90-97
Ярославль (4852)69-52-93

<https://zehntner.nt-rt.ru/> || zra@nt-rt.ru