

Software for ZGM 1110, ZGM 1120 and ZGM 1130

Software für ZGM 1110, ZGM 1120 und ZGM 1130

- ▶ The free versatile measuring and data analysis software for glossmeter types ZGM 1110, ZGM 1120 and ZGM 1130
- ▶ The software „GlossTools” opens the gateway to a more efficient and productive quality control: Measuring results are transmitted directly to the computer and can be processed immediately
- ▶ Menu-guided in several languages: English, Czech, French, German, Italian, Romanian, Swedish and Spanish, further languages can be included on request
- ▶ Several geometries can be displayed simultaneously
- ▶ Single, multiple and continuous measurements (min. interval of 1.5 s) can be taken
- ▶ On-going updated statistics of the gloss values (average, standard deviation, max., min.)
- ▶ Definition and storage of thousands of limit values and reference values for gloss range measurements and indication of pass/fail information

- ▶ Die kostenlose vielseitige Mess- und Auswertungsoftware zu den Glanzmessgerätmodellen ZGM 1110, ZGM 1120 und ZGM 1130
- ▶ Mit der Software „GlossTools” hat eine effizientere und produktivere Zukunft bereits begonnen: Messergebnisse werden ohne Zwischenschritt über Display direkt an den Computer übermittelt und können unmittelbar darauf weiterverarbeitet werden
- ▶ Menüführung in mehreren Sprachen: Deutsch, Englisch, Französisch, Italienisch, Rumänisch, Schwedisch, Spanisch und Tschechisch, auf Anfrage erweiterbar
- ▶ Mehrere Geometrien können gleichzeitig angezeigt werden
- ▶ Einzel-, Mehrfach- und kontinuierliche Messungen (min. Messintervall 1.5 s) sind möglich
- ▶ Laufende Glanzstatistik-Berechnungen (Max., Min., Durchschnitt, Standardabweichung)
- ▶ Definition und Speicherung von Tausenden von Grenz- und Referenzwerten für Glanzbereichsmessung und Visualisierung der Pass/Fail Information

Алматы (7273)495-231
 Ангарск (3955)60-70-56
 Архангельск (8182)63-90-72
 Астрахань (8512)99-46-04
 Барнаул (3852)73-04-60
 Белгород (4722)40-23-64
 Благовещенск (4162)22-76-07
 Брянск (4832)59-03-52
 Владивосток (423)249-28-31
 Владикавказ (8672)28-90-48
 Владимир (4922)49-43-18
 Волгоград (844)278-03-48
 Вологда (8172)26-41-59
 Воронеж (473)204-51-73
 Екатеринбург (343)384-55-89

Иваново (4932)77-34-06
 Ижевск (3412)26-03-58
 Иркутск (395)279-98-46
 Казань (843)206-01-48
 Калининград (4012)72-03-81
 Калуга (4842)92-23-67
 Кемерово (3842)65-04-62
 Киров (8332)68-02-04
 Коломна (4966)23-41-49
 Кострома (4942)77-07-48
 Краснодар (861)203-40-90
 Красноярск (391)204-63-61
 Курск (4712)77-13-04
 Курган (3522)50-90-47
 Липецк (4742)52-20-81

Магнитогорск (3519)55-03-13
 Москва (495)268-04-70
 Мурманск (8152)59-64-93
 Набережные Челны (8552)20-53-41
 Нижний Новгород (831)429-08-12
 Новокузнецк (383)20-46-81
 Ноябрьск (3496)41-32-12
 Новосибирск (383)227-86-73
 Омск (3812)21-46-40
 Орел (4862)44-53-42
 Оренбург (3532)37-68-04
 Пенза (8412)22-31-16
 Петрозаводск (8142)55-98-37
 Псков (8112)59-10-37
 Пермь (342)205-81-47

Ростов-на-Дону (863)308-18-15
 Рязань (4912)46-61-64
 Самара (846)206-03-16
 Санкт-Петербург (812)309-46-40
 Саратов (845)249-38-78
 Севастополь (8692)22-31-93
 Саранск (8342)22-96-24
 Симферополь (3652)67-13-56
 Смоленск (4812)29-41-54
 Сочи (862)225-72-31
 Ставрополь (8652)20-65-13
 Surgut (3462)77-98-35
 Сыктывкар (8212)25-95-17
 Тамбов (4752)50-40-97
 Тверь (4822)63-31-35

Тольятти (8482)63-91-07
 Томск (3822)98-41-53
 Тула (4872)33-79-87
 Тюмень (3452)66-21-18
 Ульяновск (8422)24-23-59
 Улан-Удэ (3012)59-97-51
 Уфа (347)229-48-12
 Хабаровск (4212)92-98-04
 Чебоксары (8352)28-53-07
 Челябинск (351)202-03-61
 Череповец (8202)49-02-64
 Чита (3022)38-34-83
 Якутск (4112)23-90-97
 Ярославль (4852)69-52-93

Россия +7(495)268-04-70

Казахстан +7(7172)727-132

Киргизия +996(312)96-26-47

Features

- Direct operation of the glossmeter types ZGM 1110, ZGM 1120 and ZGM 1130 on the computer enables an easy transfer of the measuring data to in-house databases or processing in Microsoft Excel
- Multi-language menu-guidance
- Automatic prompt for calibration if necessary
- Automatic fast calibration of all supported geometries on the device's working standard
- Extended calibration for the geometries of your choice or calibration on a 2nd standard
- Automatic recognition of standard
- Information on the active measuring head and geometry is available anytime
- Unique status manager which draws the user's attention to several events
- Several geometries can be displayed simultaneously
- Single, multiple and continuous measurements (min. interval of 1.5 s) can be taken
- In the sequence mode you can define the amount of measurements per sample
- On-going updated statistics of the gloss values (average, standard deviation, max., min.)
- Definition and storage of thousands of limit values and reference values for gloss range measurements and indication of „pass/fail“ information
- A complete test report in pdf-format can be created
- The GlossTools software is able to store an unlimited number of measurements

Standard delivery

- GlossTools is included in the delivery of ZGM 1110, ZGM 1120 and ZGM 1130 Glossmeter, free of charge

Technical specification

Glossmeters	ZGM 1110, ZGM 1120, ZGM 1130	Glanzmessgerät
Operating system	Windows® 10, Windows® 8, Windows® 7, Windows Vista®, Windows® XP SP2 or later / oder neuer	Betriebssystem
System requirement memory (RAM)	min. 128 MB, 256 MB recommended / empfohlen	Systemvoraussetzung Arbeitsspeicher
Hard disc space	min. 60 MB	Festplattenspeicher

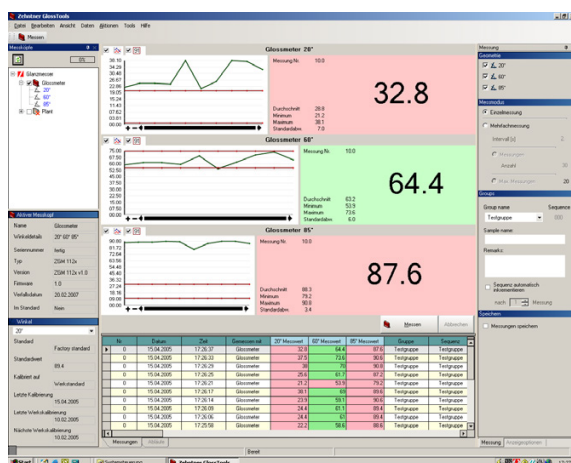
Besonderheiten

- Direkte Bedienung der Glanzmessgerätmodelle ZGM 1110, ZGM 1120 und ZGM 1130 über Computer; damit können die Messdaten einfach verwaltet, in betriebseigene Datenbanken übertragen oder beispielsweise mit Microsoft Excel weiterverarbeitet werden
- Mehrsprachige Menüführung
- Automatische Aufforderung zur Kalibrierung, falls nötig
- Automatische Schnellkalibrierung aller unterstützten Geometrien auf den mitgelieferten Arbeitsstandard
- Erweiterte Kalibrierung: wenn Sie die zu kalibrierenden Geometrien selbst wählen wollen oder auf einen allfälligen 2. Standard kalibriert werden soll
- Automatische Standarderkennung
- Informationen zum aktiven Messkopf und zur Messgeometrie jederzeit verfügbar
- Einzigartiger Statusmanager, welcher den Benutzer selbstständig auf verschiedene Ereignisse aufmerksam macht
- Mehrere Geometrien können gleichzeitig angezeigt werden
- Einzel-, Mehrfach- und kontinuierliche Messungen (min. Messintervall 1.5 s) sind möglich
- Mit Sequenzmessungen können Sie definieren, wieviele Messungen pro Muster getätigt werden sollen
- Laufende Glanzstatistik-Berechnungen (Durchschnitt, Standardabweichung, Max., Min.)
- Definition und Speicherung von Tausenden von Grenz- und Referenzwerten für Glanzbereichsmessungen und Visualisierung der „bestanden/nicht bestanden“ („pass/fail“) Information
- Prüfprotokoll im PDF-Format kann erstellt werden
- Die GlossTools Software kann unendlich viele Messungen speichern

Standardlieferung

- GlossTools ist kostenlos im Lieferumfang der Glanzmessgerätmodelle ZGM 1110, ZGM 1120 und ZGM 1130 inbegriffen

Technische Daten



Алматы (7273)495-231
 Ангарск (3956)60-70-56
 Архангельск (8182)63-90-72
 Астрахань (8512)99-46-04
 Барнаул (3852)73-04-60
 Белгород (4722)40-23-64
 Благовещенск (4162)22-76-07
 Брянск (4832)59-03-52
 Владивосток (423)249-28-31
 Владикавказ (8672)28-90-48
 Владимир (4922)49-43-18
 Волгоград (844)278-03-48
 Вологда (8172)26-41-59
 Воронеж (473)204-51-73
 Екатеринбург (343)384-55-89

Иваново (4932)77-34-06
 Ижевск (3412)26-03-58
 Иркутск (395)279-98-46
 Казань (843)206-01-48
 Калининград (4012)72-03-81
 Калуга (4842)92-23-67
 Кемерово (3842)65-04-62
 Киров (8332)68-02-04
 Коломна (4966)23-41-49
 Кострома (4942)77-07-48
 Краснодар (861)203-40-90
 Красноярск (391)204-63-61
 Курск (4712)77-13-04
 Курган (3522)50-90-47
 Липецк (4742)52-20-81

Магнитогорск (3519)55-03-13
 Москва (495)268-04-70
 Мурманск (8152)59-64-93
 Набережные Челны (8552)20-53-41
 Нижний Новгород (831)429-08-12
 Новокузнецк (3843)20-46-81
 Ноябрьск (3496)41-32-12
 Новосибирск (383)227-86-73
 Омск (3812)21-46-40
 Орел (4862)44-53-42
 Оренбург (3532)37-68-04
 Пенза (8412)22-31-16
 Петрозаводск (8142)55-98-37
 Псков (8112)59-10-37
 Пермь (342)205-81-47

Ростов-на-Дону (863)308-18-15
 Рязань (4912)46-61-64
 Самара (846)206-03-16
 Санкт-Петербург (812)309-46-40
 Саратов (845)249-38-78
 Севастополь (8692)22-31-93
 Саранск (8342)22-96-24
 Симферополь (3652)67-13-56
 Смоленск (4812)29-41-54
 Сочи (862)225-72-31
 Ставрополь (8652)20-65-13
 Сургут (3462)77-98-35
 Сыктывкар (8212)25-95-17
 Тамбов (4752)50-40-97
 Тверь (4822)63-31-35

Тольятти (8482)63-91-07
 Томск (3822)98-41-53
 Тула (4872)33-79-87
 Тюмень (3452)66-21-18
 Ульяновск (8422)24-23-59
 Улан-Удэ (3012)59-97-51
 Уфа (347)229-48-12
 Хабаровск (4212)92-98-04
 Чебоксары (8352)28-53-07
 Челябинск (351)202-03-61
 Череповец (8202)49-02-64
 Чита (3022)38-34-83
 Якутск (4112)23-90-97
 Ярославль (4852)69-52-93

Россия +7(495)268-04-70

Казахстан +7(7172)727-132

Киргизия +996(312)96-26-47